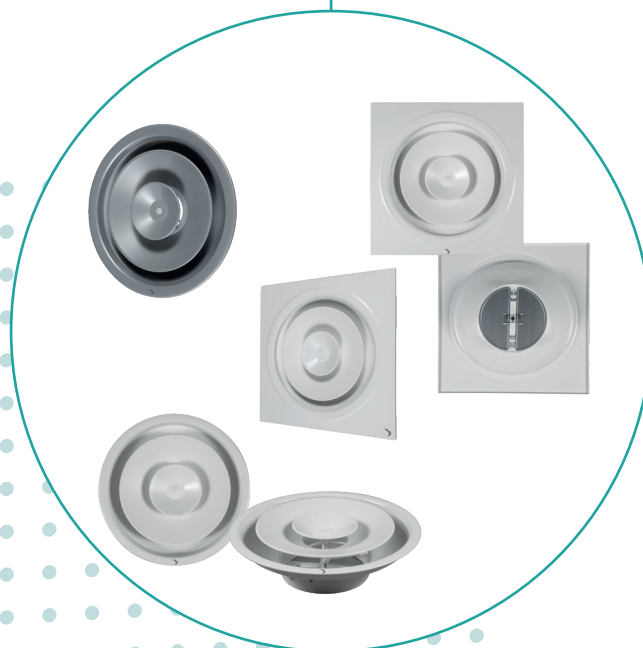
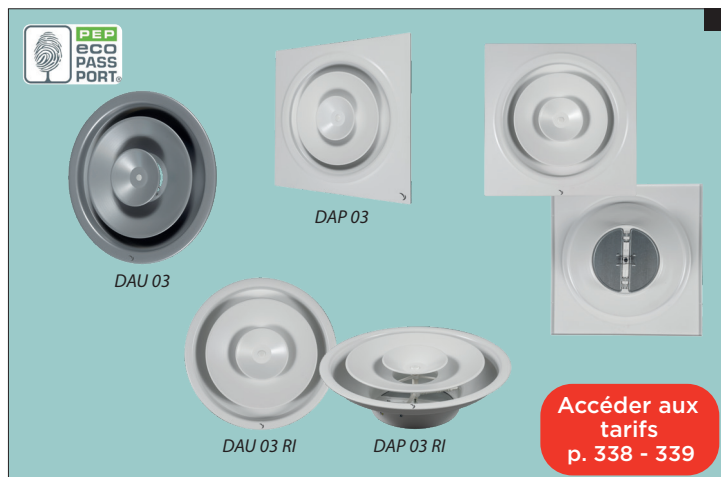


Diffusion

DAU 03 / DAP 03 / DAU 03 RI / DAP 03 RI



FTE 205 068 D
Mars 2025



AVANTAGES

- Diffuseurs réglables par tige filetée.
- Version registre intégré, réglage du débit depuis la salle.
- Version sur plaque spéciale dalle de faux plafond.

GAMME

- **DAU 03** : 13 modèles du diamètre 100 au 630 mm en blanc RAL 9003 MAT.
- **DAU 03 Ri** : 4 modèles du diamètre 160 au 315, uniquement en blanc RAL 9003 MAT.
- **DAP 03 et DAP 03 Ri** :
 - Disponible en version aluminium peint couleur blanche RAL 9003 MAT. 5 modèles du diamètre 100 au 315 mm.
 - Disponible pour dalle de faux plafond 600 x 600 et 675 x 675 mm.

DÉSIGNATION

DAP/DAU

Type
D : diffuseur
A : aluminium
U : fixation par vis non apparentes
P : dalle de faux plafond

03

Réglage
03 : par tige filetée

Ri

Registre
Ri : registre intégré

200

Dimension
diamètre (mm)

APPLICATION / UTILISATION

- Diffuseur circulaire à jet d'air horizontal et vertical.
- Chauffage et climatisation des bâtiments tertiaires (bureaux, commerces, etc.).

CONSTRUCTION / COMPOSITION

Produit	Finition	Dimension (mm)	Cône central	Cône externe	Plaque	Registre intégré
DAU 03	RAL 9003	du Ø 100 au 315	Acier	Alu	-	-
	RAL 9003	du Ø 355 au 630	Alu	Alu	-	-
	RAL 9006	du Ø 100 au 630	Acier	Alu	-	-
DAU 03 Ri	RAL 9003	du Ø 160 au 315	Acier	Alu	-	Acier
DAP 03	RAL 9003	Ø 100	Acier	Alu	Acier	-
DAP 03 Ri	RAL 9003	du Ø 160 au 315	Acier	Alu	Acier	Acier

ALU : Aluminium.

OPTIONS

- Autres teintes RAL (sauf pour les versions avec registre intégré).
- Inox 316L : DIU 03.

TEXTE DE PRESCRIPTION

- Disponible sur www.france-air.com, rubrique Espace Pro.

DAU 03

Diffuseur circulaire réglable par tige filetée

DAP 03

Diffuseur circulaire réglable par tige filetée pour dalle de faux plafond

DAU 03 Ri

Diffuseur circulaire réglable par tige filetée avec registre intégré

DAP 03 Ri

Diffuseur circulaire réglable par tige filetée avec registre intégré au col du diffuseur pour dalle de faux plafond

MATÉRIAU

Alu + Acier

INSTALLATION

Faux plafond

RÉGLAGE

Ri : registre intégré

COULEUR

Blanc RAL 9003 MAT

Espace Pro

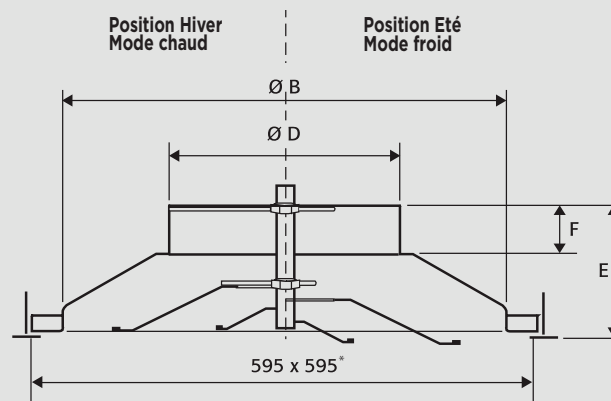
Commandez en ligne sur
www.espacepro.france-air.com



DESCRIPTIF TECHNIQUE

• Encombrement

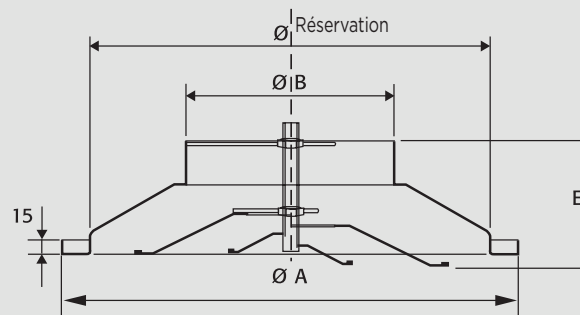
- DAP 03 / DAP 03 Ri - Blanc



* Également disponible en 670 x 670 mm.

Ø (mm)	Ø D (mm)	Ø B (mm)	E (mm)	F (mm)
100	98	194	70	30
160	158	280	100	45
200	198	360	110	48
250	248	445	120	48
315	313	495	126	48

- DAP 03 Blanc / DAP 03 Ri Blanc / DAP 03 Ri

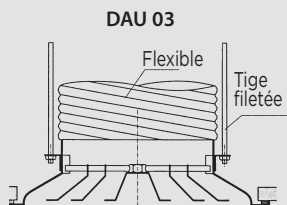


Ø (mm)	Ø A (mm)	Ø B (mm)	Ø Réserve (mm)	E (mm)
100	230	98	198	75
160	335	157	288	105
200	423	198	370	118
250	517	248	451	130
315	640	313	576	146
355	730	353	656	185
400	776	398	700	185
450	825	448	755	185
500	917	498	825	185
630	1045	628	963	185

MONTAGE ET RACCORDEMENT

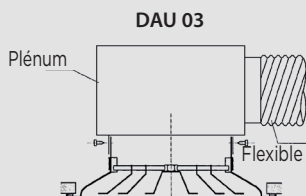
• Montage sur conduit circulaire (flexible ou métallique)

- Raccorder le diffuseur sur le conduit.
- Suspendre le diffuseur par des tiges filetées à partir des équerres de fixation (en accessoires).



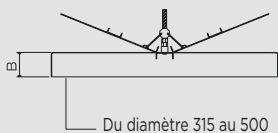
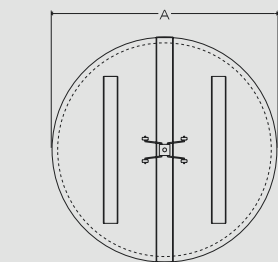
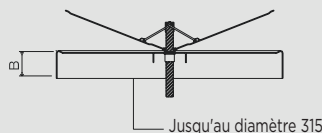
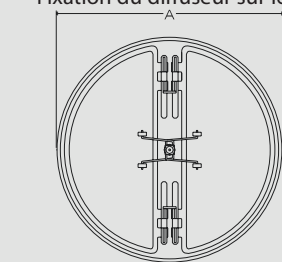
• Montage avec plénum PFU 40 ou 41 + AC ou PFU 42

- Fixer l'adaptation circulaire AC sur le plénum.
- Raccorder le plénum sur le conduit.
- Fixer le diffuseur sur l'adaptation circulaire.
- Suspendre le plénum.
- PFU 40 ou 41 + AC pour Ø 100 à 400 et PFU 42 pour Ø 450 à 900.



• Montage avec registre RFU 04

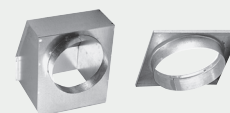
- Fixation du diffuseur sur le registre.



ACCESSOIRES

• PFU 41 ou 40 + AC (p. 315)

- Plénum de raccordement axial ou latéral en tôle d'acier galvanisé + adaptation AC en acier galvanisé.



• PLUMBOX® pour DAP 03 et DAP 03 Ri (p. 313)

- Plénum en textile polyester 100% recyclé.



• RFU 04

- Registre de dosage circulaire.

• RPD 03

- Accessoire de montage pour plafond Staff avec registre intégré pour DAP 03



• Clips de montage

- Accessoire de montage pour plafond staff pour DAP 03 Ri, DAP 03 Réactif et DAP 03



• Easyflux (p. 318)

- Accessoire d'équilibrage et de réglage du débit accessible par le diffuseur.



• Équerre de fixation

- Pour DAP 03.

Sélection p. 338 - 339

SÉLECTION DAU 03 BLANC / DAU 03 RI / DAP 03 / DAP 03 RI

Débit en m³/h	Diamètre (mm)	100	160	200	250	315	355	400	450	500	630
	Ak (m²)	0,014	0,031	0,046	0,069	0,106	0,131	0,163	0,202	0,245	0,373
100	X (m)	2,1	1,3	1,0							
	Pt (Pa)	12	2	1							
	NR	<20	<20	<20							
200	X (m)	4,1	2,5	2,0	1,5						
	Pt (Pa)	50	7	3	1						
	NR	38	<20	<20	<20						
300	X (m)		3,8	3,0	2,3						
	Pt (Pa)		16	7	3						
	NR		24	<20	<20						
400	X (m)		5,0	3,9	3,0	2,0					
	Pt (Pa)		29	12	5	2					
	NR		34	22	<20	<20					
500	X (m)		6,3	4,9	3,8	2,6					
	Pt (Pa)		45	18	8	3					
	NR		42	30	<20	<20					
600	X (m)			5,9	4,6	3,1	2,6				
	Pt (Pa)			26	11	4	3				
	NR			36	23	<20	<20				
700	X (m)			6,9	5,3	3,6	3,0				
	Pt (Pa)			36	15	6	3				
	NR			41	28	<20	<20				
800	X (m)				6,1	4,1	3,4	2,6	2,0	1,6	
	Pt (Pa)				19	8	5	3	2	1	
	NR				33	<20	<20	<20	<20	<20	
1 000	X (m)				7,6	5,1	4,3	3,3	2,5	2,0	0,9
	Pt (Pa)				30	12	7	4	3	2	1
	NR				41	26	<20	<20	<20	<20	<20
1 200	X (m)					6,1	5,2	4,0	3,0	2,4	1,1
	Pt (Pa)					17	10	6	4	2	1
	NR					32	25	<20	<20	<20	<20
1 500	X (m)					7,7	6,4	5,0	3,7	3,0	1,4
	Pt (Pa)					26	16	10	6	4	1
	NR					40	33	25	<20	<20	<20
1 750	X (m)						7,5	5,8	4,3	3,5	1,6
	Pt (Pa)						22	14	8	5	2
	NR						38	31	22	<20	<20
2 000	X (m)						8,6	6,6	4,9	4,0	1,8
	Pt (Pa)						28	18	11	7	3
	NR						43	35	27	<20	<20
2 500	X (m)							8,3	6,2	5,1	2,3
	Pt (Pa)							28	17	11	4
	NR							43	35	27	<20
3 000	X (m)								7,4	6,1	2,7
	Pt (Pa)								24	15	6
	NR								41	33	<20
4 000	X (m)								9,9	8,1	3,6
	Pt (Pa)								44	27	10
	NR								51	44	25
5 000	X (m)									10,1	4,5
	Pt (Pa)									43	16
	NR									51	33
6 000	X (m)										5,5
	Pt (Pa)										23
	NR										39
7 000	X (m)										6,4
	Pt (Pa)										32
	NR										45
8 000	X (m)										7,3
	Pt (Pa)										41
	NR										49

sélection logiciel
airgiflow 4D

Données en isotherme.

X(m) = portée en mètre pour une vitesse terminale $V_t = 0,25$ m/s.

Pt (Pa) : Pression totale.

NR : Noise Rating indiqué : puissance acoustique sans atténuation du local.

Ak (m²) : Surface effective.

NR < 25

25 ≤ NR < 35

35 ≤ NR < 45

NR ≥ 45

CARACTÉRISTIQUES TECHNIQUES COMPLÉMENTAIRES

- Version RI (registre intégré)
Le registre se règle à l'aide d'un tournevis par la vis centrale derrière le cône central.



Vue arrière DAU 03 RI



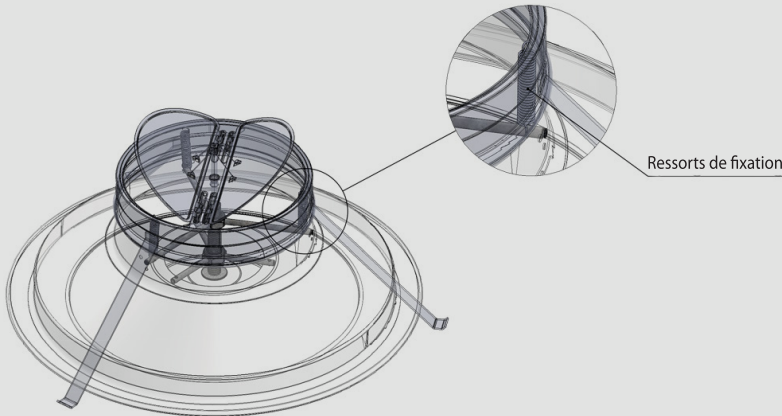
Vue avant DAU 03 RI, cône central dévissé

Impact du registre sur les données de sélection.
Le pourcentage d'ouverture du registre impacte les données de sélection.

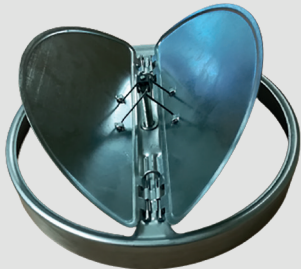
Facteur de correction DAP03 RI		
Ouverture du registre en %	Facteur de perte de charge	Bruit additionnel
100	1	0
75	1,4	5
50	2,1	10
25	4,3	16

Exemple : DAU 03 RI Ø 315 - Débit 1 000 m³/h - Registre ouvert à 50%
Calcul du NR / Pt d'un DAU 03 RI avec un registre ouvert à 50% :
 $\Rightarrow Pt_{DAU\ 03\ RI\ \varnothing\ 315} = Pt_{DAU\ 03\ \varnothing\ 315\ \text{à}\ 1000m^3/h} \times \text{Facteur de perte de charge}$
 $= 12 \times 2,1$
 $= 25,2\ Pa$
 $\Rightarrow NR_{DAU\ 03\ RI\ \varnothing\ 315} = NR_{DAU\ 03\ \varnothing\ 315\ \text{à}\ 1000m^3/h} + 10$
 $= 26 + 10$
 $= 36$

- Registre RPD 03
Le registre se règle à l'aide d'un tournevis par la vis centrale derrière le cône central.



- Registre RFU 04
Le registre se règle à l'aide d'un tournevis par la vis centrale derrière le cône central.



Registre RFU 04

- Clips de montage



Clips de montage en staff et positionnement sur le diffuseur



Différentes tailles de clips pour montage en staff

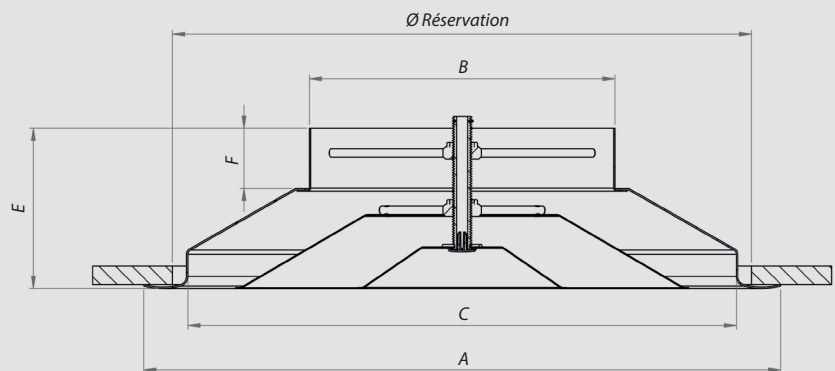
CARACTÉRISTIQUES TECHNIQUES COMPLÉMENTAIRES

• Poids

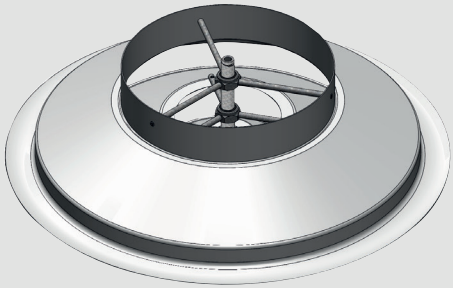
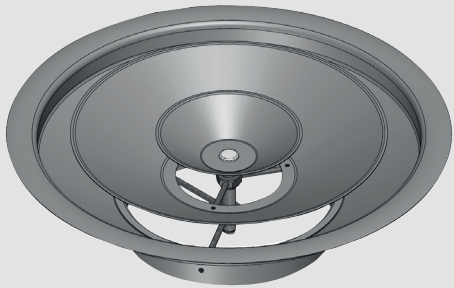
Poids (kg)	DAU 03 RAL9003	DAU 03 Autres RAL	DAP 03 600x600	DAP 03 675x675	DAU 03 RI	DAP 03 RI 600x600
100	0,28	0,36	2,46	-	-	-
160	0,54	0,8	2,46	3,2	0,98	2,62
200	0,64	1,1	2,46	3,04	1,48	2,74
250	1,08	1,65	2,5	3,38	2,08	2,92
315	1,38	2,3	2,32	3,16	2,1	2,9
355	2,56	2,56	-	-	-	-
400	2,8	2,8	-	-	-	-
450	3,8	3,8	-	-	-	-
500	3,84	3,84	-	-	-	-
630	3,9	3,9	-	-	-	-

CARACTÉRISTIQUES TECHNIQUES COMPLÉMENTAIRES - DIU 03 - INOX 316L

• Dimensions DIU 03



Modèle	ØA (mm)	ØB (mm)	ØC (mm)	ØRéserve (mm)	ØE (mm)	ØF (mm)	N° Cones	Poids (kg)
DIU 03 D160 INOX 316L	335	158	280	315	110	50	2	1,7
DIU 03 D200 INOX 316L	423	198	360	395	120	50	2	2,5
DIU 03 D250 INOX 316L	517	248	445	480	130	50	2	3,6
DIU 03 D315 INOX 316L	640	313	560	595	145	50	2	5,1
DIU 03 D355 INOX 316L	730	353	640	675	175	65	2	7,2
DIU 03 D400 INOX 316L	770	398	680	705	175	65	3	8
DIU 03 D450 INOX 316L	818	448	735	760	175	65	3	8,8
DIU 03 D500 INOX 316L	900	498	805	830	175	65	3	10,5
DIU 03 D630 INOX 316L	1042	628	943	968	175	65	4	16



• Données de sélection DIU 03

- Les données de sélection du DIU 03 sont identiques à la version DAU 03.