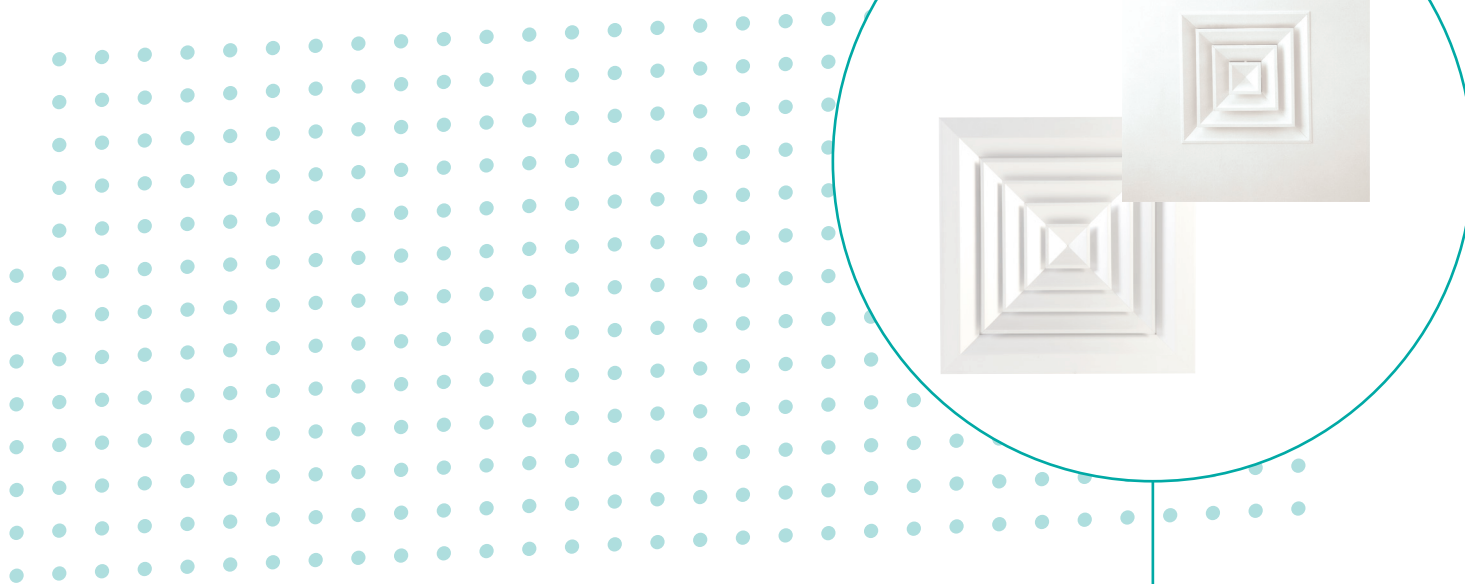
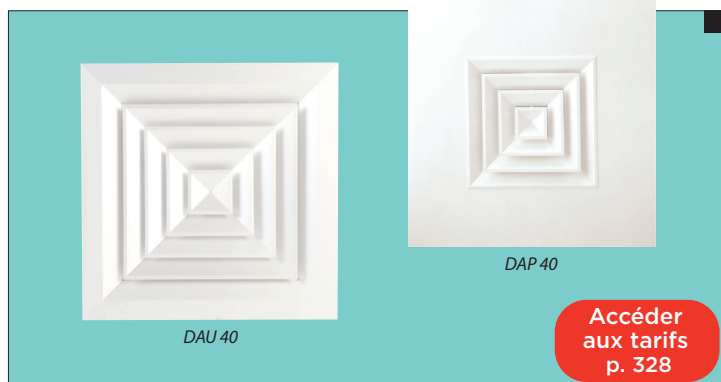


Diffusion

DAU 40 / DAP 40



FTE 206 047 C
Mai 2023



AVANTAGES

- Noyau central amovible pour accès à l'intérieur du plénum (facilite le montage et le nettoyage).
- Légèreté des diffuseurs.

GAMME

- **DAU 40** : 7 modèles de 120 à 3 000 m³/h, aluminium peint couleur blanche.
- **DAP 40** : 5 modèles de 120 à 2 000 m³/h, aluminium peint couleur blanche, spécial faux plafond (sur plaque 595 x 595 mm).

DÉSIGNATION

| | | |
|-------------------------------------|----------------------|---------------------------|
| DAU | 40 | 450 x 450 |
| Type | Nombre de directions | Dimension de raccordement |
| D : diffuseur | 40 : 4 directions | Largeur x hauteur (mm) |
| A : aluminium | | |
| P : faux plafond dalle | | |
| U : fixation par vis non apparentes | | |

APPLICATION / UTILISATION

- Diffuseur à quatre directions fixes de soufflage.
- Chauffage et climatisation des bâtiments tertiaires.
- Utilisation possible en reprise.

CONSTRUCTION / COMPOSITION

- **DAU 40** :
 - Encadrement et noyau central amovible en aluminium.
 - Finition : couleur blanche RAL 9003 MAT.
- **DAP 40** :
 - Encadrement en acier galvanisé.
 - Sur plaque 595 x 595 ou 675 x 675.
 - Noyau central amovible en aluminium extrudé.
 - Finition : couleur blanche RAL 9003 MAT.

OPTIONS

- Finition : autres teintes RAL.



TEXTE DE PRESCRIPTION

- Disponible sur www.france-air.com, rubrique Espace Pro.

Pensez-y !

Le PLUMBOX pour le DAP 40 595 x 595 : plénum textile très léger, facile à installer, peu encombrant et idéal en milieu contraint.

DAU 40

Diffuseur 4 directions en aluminium

DAP 40

Diffuseur 4 directions en aluminium pour dalle de faux plafond

MATÉRIAU

Alu / Acier

COULEUR

Blanc
RAL 9003 MAT

INSTALLATION

Faux plafond

Espace Pro

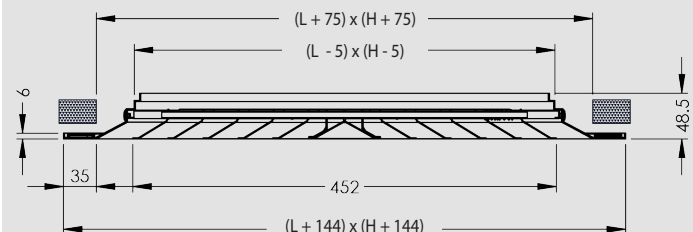
Commandez en ligne sur
www.espacepro.france-air.com



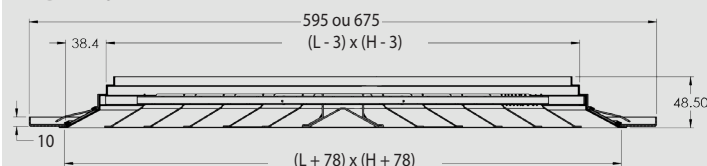
DESCRIPTIF TECHNIQUE

• Encombrement

- DAU 40
 - Raccordement : L x H
 - Réserve en plafond : (L + 75) x (H + 75)



- DAP 40



Dimensions en mm.

Pensez-y !

Fonction soufflage / reprise porte-filtre
grâce au PFU 41 S/RPF.

MONTAGE & RACCORDEMENT

- **PLUMBOX** (uniquement pour les versions pour faux-plafond dalles DAP 40).



- Étape 1 :
Monter le plénum sur le diffuseur avec la fixation auto-agrippante.



- Étape 2 :
Connecter facilement le flexible avec la sangle intégrée dans le col du plénum.



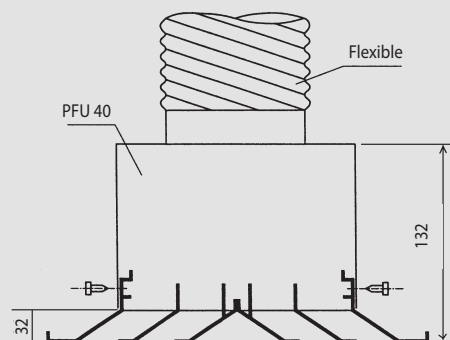
- Étape 3 :
L'air insufflé gonfle le plénum.

MONTAGE ET RACCORDEMENT

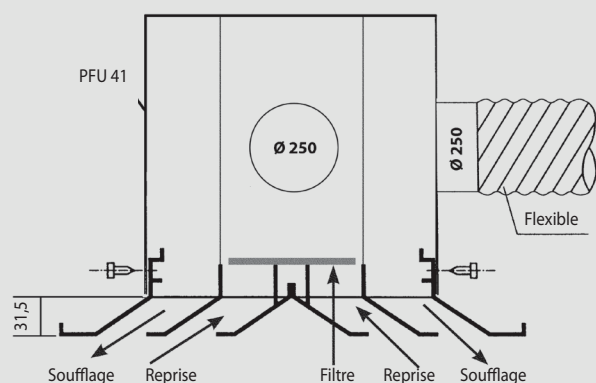
• DAU 40 et DAP 40

- Raccordement sur conduit flexible (avec plénum) :
 - Emboîter le diffuseur dans le plénum PFU 40 ou PFU 41.
 - Fixer le diffuseur avec des vis.

• PFU 40



• PFU 41 S / RPF



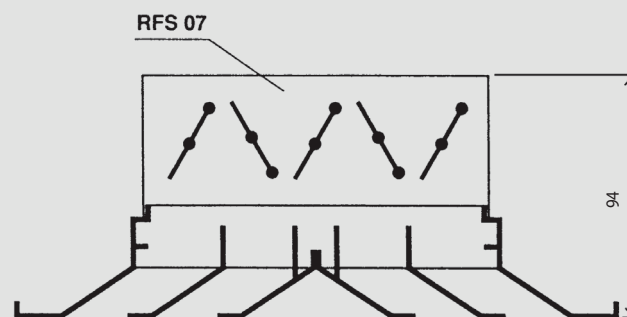
- Raccordement sur conduit métallique carré :

- Emboîter le diffuseur sur le conduit.
- Fixer le diffuseur avec des vis.



- Équilibrage :

- Possibilité d'installer un registre dans toutes les configurations.
- Clipser le registre RFS 07 sur le diffuseur.



Dimensions en mm.

ACCESSOIRES SPÉCIFIQUES DAU ET DAP 40

• PLUMBOX (p. 307)

- Plénum en textile polyester 100% recyclé (seulement pour les versions DAP 40).



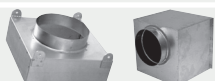
• Pyramid'Air (p. 310)

- Plénum en polystyrène ultra léger.



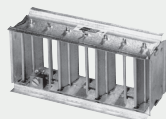
• PFU Air proof (p. 311)

- Plénum étanchéité classe C.



• RFS 07

- Registre de dosage en acier galvanisé à ailettes opposées.



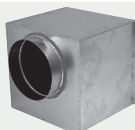
• PFU 40 (p. 309)

- Plénum de raccordement axial en tôle d'acier galvanisé pour DAU 40 et DAP 40.



• PFU 41 (p. 309)

- Plénum de raccordement latéral en tôle d'acier galvanisé pour DAU 40 et DAP 40.



• Easyflux (p. 312)

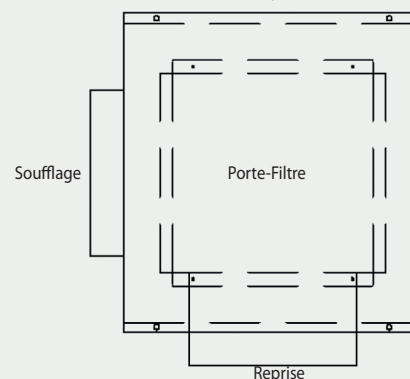
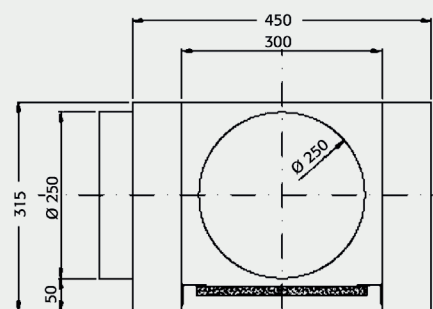
- Accessoire d'équilibrage et de réglage du débit accessible par le diffuseur.



Sélection p. 328

• PFU 41 S / RPF

- Grâce au plénum PFU 41 S/RPF, avec un DAP 40, vous obtenez un diffuseur soufflage / reprise porte-filtre.
- Plénum non isolé.



Dimensions en mm.

SÉLECTION DAU 40 / DAP 40

| Q (m³/h) | Dim. (mm) Ak (m²) | 150 x 150 0,0108 | 225 x 225 0,0243 | 300 x 300 0,0432 | 375 x 375 0,0675 | 450 x 450 0,0972 | 525 x 525 0,1323 | 600 x 600 0,1728 |
|-------------|----------------------|---------------------|---------------------|---------------------|---------------------|---------------------|---------------------|---------------------|
| 100 | X (m) | 2,9 | | | | | | |
| | Pt (Pa) | 4,6 | | | | | | |
| | NR | <20 | | | | | | |
| 160 | X (m) | 4,6 | 3,1 | | | | | |
| | Pt (Pa) | 11,9 | 2,3 | | | | | |
| | NR | 28 | <20 | | | | | |
| 200 | X (m) | 5,8 | 3,8 | 2,9 | | | | |
| | Pt (Pa) | 18,5 | 3,7 | 1,2 | | | | |
| | NR | 34 | <20 | <20 | | | | |
| 300 | X (m) | 8,7 | 5,8 | 4,3 | 3,5 | | | |
| | Pt (Pa) | 41,7 | 8,0 | 2,6 | 1,1 | | | |
| | NR | 44 | 27 | <20 | <20 | | | |
| 400 | X (m) | | 7,7 | 5,8 | 4,6 | 3,8 | | |
| | Pt (Pa) | | 14,6 | 4,6 | 1,9 | 0,9 | | |
| | NR | | 34 | 23 | <20 | <20 | | |
| 500 | X (m) | | 9,6 | 7,2 | 5,8 | 4,8 | 4,1 | |
| | Pt (Pa) | | 22,9 | 7,2 | 3,0 | 1,4 | 0,8 | |
| | NR | | 40 | 28 | <20 | <20 | <20 | |
| 600 | X (m) | | 11,5 | 8,7 | 6,9 | 5,8 | 4,9 | 4,3 |
| | Pt (Pa) | | 32,9 | 10,4 | 4,3 | 2,1 | 1,1 | 0,7 |
| | NR | | 45 | 33 | 24 | <20 | <20 | <20 |
| 700 | X (m) | | | 10,1 | 8,1 | 6,7 | 5,8 | 5,1 |
| | Pt (Pa) | | | 14,2 | 5,8 | 2,8 | 1,5 | 0,9 |
| | NR | | | 37 | 27 | 20 | <20 | <20 |
| 800 | X (m) | | | 11,5 | 9,2 | 7,7 | 6,6 | 5,8 |
| | Pt (Pa) | | | 18,5 | 7,6 | 3,7 | 2,0 | 1,2 |
| | NR | | | 40 | 31 | 23 | <20 | <20 |
| 900 | X (m) | | | 13,0 | 10,4 | 8,7 | 7,4 | 6,5 |
| | Pt (Pa) | | | 23,4 | 9,6 | 4,6 | 2,5 | 1,5 |
| | NR | | | 43 | 34 | 26 | <20 | <20 |
| 1 000 | X (m) | | | 14,4 | 11,5 | 9,6 | 8,2 | 7,2 |
| | Pt (Pa) | | | 28,9 | 11,9 | 5,7 | 3,1 | 1,8 |
| | NR | | | 45 | 36 | 29 | 23 | <20 |
| 1 200 | X (m) | | | | 13,9 | 11,5 | 9,9 | 8,7 |
| | Pt (Pa) | | | | 17,1 | 8,2 | 4,4 | 2,6 |
| | NR | | | | 41 | 33 | 27 | 22 |
| 1 600 | X (m) | | | | | 15,4 | 13,2 | 11,5 |
| | Pt (Pa) | | | | | 14,6 | 7,9 | 4,6 |
| | NR | | | | | 41 | 34 | 29 |
| 2 000 | X (m) | | | | | | 16,5 | 14,4 |
| | Pt (Pa) | | | | | | 12,3 | 7,2 |
| | NR | | | | | | 40 | 34 |
| 3 000 | X (m) | | | | | | | 21,7 |
| | Pt (Pa) | | | | | | | 16,3 |
| | NR | | | | | | | 44 |

sélection logiciel
airgiflow 4D

NR < 25

25 ≤ NR < 35

35 ≤ NR < 45

NR ≥ 45

Données en isotherme.

Ak (m²) : Surface effective.

X(m) = portée en mètre pour une vitesse terminale Vt = 0.25 m/s.

Pt (Pa) : Pression totale.

NR : Noise Rating. Puissance acoustique sans atténuation du local Lw = NR + 5 dB(A) environ.

CARACTÉRISTIQUES TECHNIQUES COMPLÉMENTAIRES

• Poids sans plénum

| Désignation | Poids en Kg |
|--|-------------|
| DAU 40 150 x 150 ALU | 0,50 |
| DAU 40 225 x 225 ALU | 0,79 |
| DAU 40 300 x 300 ALU | 1,12 |
| DAU 40 375 x 375 ALU | 1,51 |
| DAU 40 450 x 450 ALU | 1,98 |
| DAU 40 525 x 525 ALU | 2,49 |
| DAU 40 600 x 600 ALU | 3,05 |
| DAP 40 150 x 150 ALU | 3,49 |
| DAP 40 225 x 225 ALU | 3,56 |
| DAP 40 300 x 300 ALU | 3,58 |
| DAP 40 375 x 375 ALU | 3,60 |
| DAP 40 150 x 150 DAL 675 x 675 ALU | 1,54 |
| DAP 40 225 x 225 DAL 675 x 675 ALU | 1,72 |
| DAP 40 300 x 300 DAL 675 x 675 ALU | 1,98 |
| DAP 40 375 x 375 DAL 675 x 675 ALU | 2,24 |
| DAP 40 450 x 450 DAL 675 x 675 ALU | 2,55 |
| DAP 40 150 x 150 D675 ² R9003 MAT | 3,56 |
| DAP 40 225 x 225 D675 ² R9003 MAT | 3,63 |
| DAP 40 300 x 300 D675 ² R9003 MAT | 3,66 |
| DAP 40 375 x 375 D675 ² R9003 MAT | 3,67 |
| DAU/ DAP 40 450 x 450 RAL9003 MAT | 3,69 |

ACCESSOIRES - CARACTÉRISTIQUES TECHNIQUES COMPLÉMENTAIRES

• PFU 41 S / RPF

- Grâce au plénum PFU 41 S/RPF, avec un DAP 40 ou un DFP 40, vous obtenez un diffuseur soufflage / reprise porte-filtre.
- Plénum non isolé.

