

Réseaux / Acoustique

CRT



FTE 303 261 F
Mars 2025



Classe C

Accéder
aux tarifs
p. 428

AIR EXPRESS

CRT

Clapet d'équilibrage étanche à fermeture totale

TYPE
Circulaire
Tout ou rien

APPLICATION
Équilibrage
Isolement

DIMENSION
100 à 630 mm

ÉTANCHÉITÉ
Joints
de raccordement
Volet classe 4
Enveloppe classe C

COMMANDE
Motorisable
jusqu'au Ø 315

Espace Pro

Commandez en ligne sur
www.espacepro.france-air.com



AVANTAGES

- Robuste.
- Étanchéité du volet classe 4 suivant EN 1751.
- Étanchéité de l'enveloppe : classe C en pression et en dépression suivant EN 1751.
- Joints extérieurs.
- Livré avec poignée de commande.
- Clapet motorisable (moteur en option). Voir p. 434 à 436.

APPLICATION / UTILISATION

- Équilibrage des réseaux aérauliques.
- Isolement d'un conduit par rapport aux autres.
- Emploi en conditionnement d'air, ventilation ou chauffage.

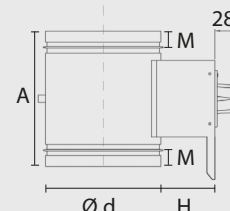
CONSTRUCTION / COMPOSITION

- Corps et lame en acier galvanisé.
- Fourni avec joint d'étanchéité sur le conduit extérieur et poignée de commande.
- Disponible en inox.
- Joint sur la lame pour isolement du réseau.

DESCRIPTIF TECHNIQUE

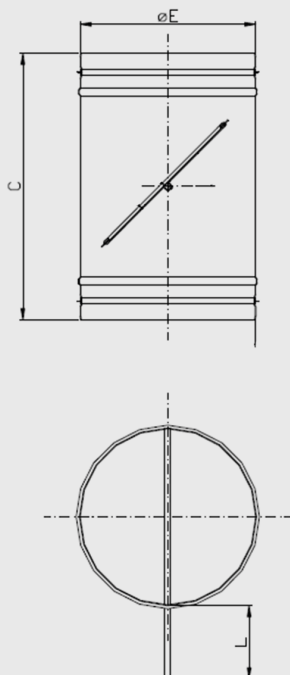
• Encombrement

Ø d (mm)	A (mm)	M (mm)	H (mm)
100	199	23	28
125	199	23	34
160	199	23	38
200	199	23	41
250	199	23	43
315	199	23	44
400	255	25	80
500	255	25	80
630	255	25	80



CARACTÉRISTIQUES TECHNIQUES COMPLÉMENTAIRES

• Dimensions



ØE	C	L
100	200	60
125	200	60
160	200	60
200	200	60
250	200	60
315	300	100
400	400	100
500	400	100
630	400	100

Dimension en mm

CARACTÉRISTIQUES TECHNIQUES COMPLÉMENTAIRES

• Données aérauliques

BRUIT GÉNÉRÉ									
Ø	α°	V	ΔP	Lw(A)	Ø	α°	V	ΔP	Lw(A)
100	20	4	48	37	250	20	4	15	31
		7	102	46			6	22	39
		9	178	54			10	52	50
		14	355	64			15	129	63
100	45	4	178	48	250	45	3,5	48	38
		5,5	295	54			5	120	50
		7,5	57	563			8	278	61
		11	1180	73			12	618	72
100	60	2	259	42	250	60	1,5	65	36
		2,5	460	52			3	222	50
		3,5	720	58			4,5	498	61
		4,5	1020	62			6,5	925	71
200	20	4	20	33	400	20	4	6	33
		6	37	41			6	18	40
		10	92	52			10	35	53
		15	240	67			12	51	58
200	45	3	89	42	400	45	3,5	45	38
		5	255	56			5	95	49
		8	555	67			8	235	61
		12	1152	78			12	562	73
200	60	1,5	125	41	400	60	1,5	59	38
		2,5	305	52			3	201	54
		3,5	620	62			4,5	462	63
		4,5	1015	69			6,5	912	72

BRUIT RAYONNÉ							
Ø	α°	V	Lw(A)	Ø	α°	V	Lw(A)
200	20	15	51	400	20	12	49
	45	8	53		45	8	49
	60	5	56		60	5	52
250	20	15	54				
	45	8	51				
	60	5	55				

Dimension en mm

• Température maximale admissible : 70°C