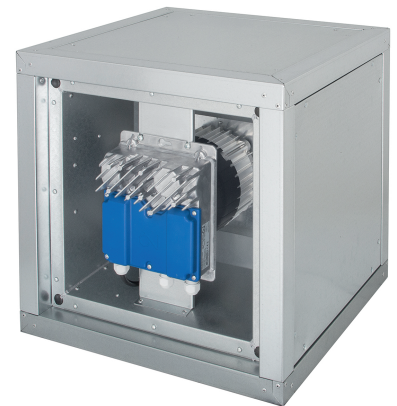
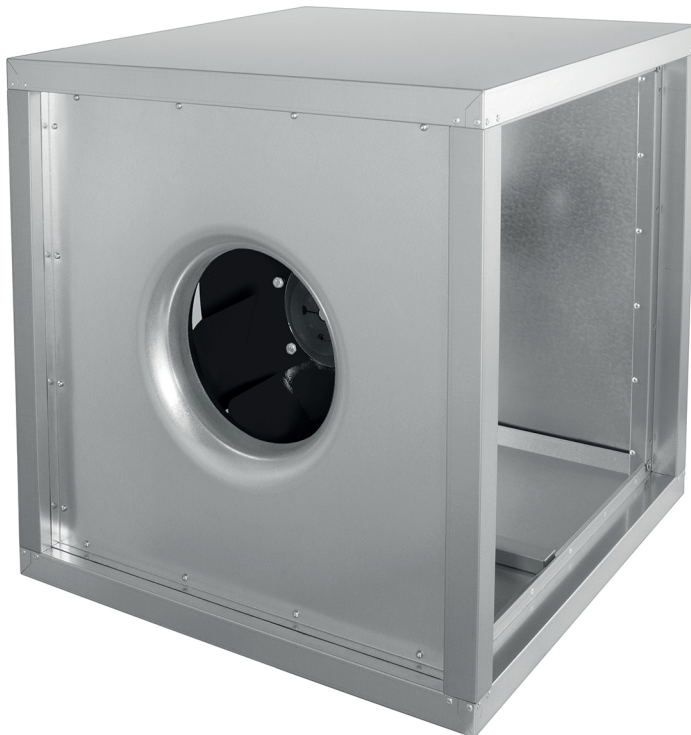


- Caisson isolé
- Ventilateur d'extraction pour hottes



Caisson de ventilation centrifuge à simple ouïe avec moteur EC hors flux d'air type KBF-N EC T

Caisson de ventilation centrifuge à simple ouïe avec moteur EC hors flux d'air

Application

- Pour l'extraction de hottes et systèmes d'extraction industriels jusqu'à 7600 m³/h

Composition

- Caisson à double peau en acier galvanisé avec panneaux amovibles et poignée pour :
 - Inspection facile du ventilateur
 - Modification de la direction d'extraction (à gauche ou vers le haut), exécution droite en standard
- Isolation 30mm avec classe de feu A1 selon DIN 4102-1
- Entrée circulaire et carrée, sortie carrée
- Evacuation de condensat et de graisse
- Tension : 1ph 230Vac
- Moteur hors flux d'air (type T) – côté moteur ouvert en standard (à doter d'une plaque de protection MB **KBF** ou variante)
- Turbine avec aubes inclinées vers l'arrière
- Classe d'isolation F
- Classe de protection moteur IP54

Accessoires

- Panneau avec raccordement circulaire pour KBF, type **USM**
- Toit de protection pour KBF-N, type **RD KBF**
- Auvent avec grille pour KBF-N, type **WSH KBF**
- Plaque de protection du moteur pour KBF-N, type **MB KBF**
- Châssis de base pour KBF-N, type **GR KBF**
- Pièce de transition ronde/carrée, type **RV**
- Collier de fixation, type **BMK**
- Potentiomètres, type **ESCP010**
- Pressostats différentiels, type **DMD-C**

Produits alternatifs

- Caissons de ventilation centrifuge à simple ouïe réglables par fréquence pour hottes, type **KBF-N D T**
- Groupe de pulsion et compensation plug & play pour des applications dans des cuisines, type **EVENTYS**

Exemple de commande

- **KBF-N 225 EC T30 + ESCP010**

Explication:

KBF-N = Type de ventilateur

EC = Moteur EC

T = Moteur hors flux d'air

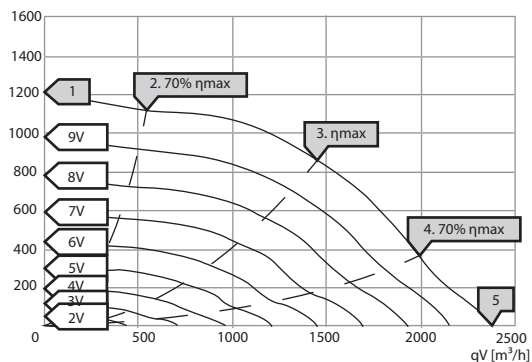
30 = Version

ESCP010 = potentiomètre

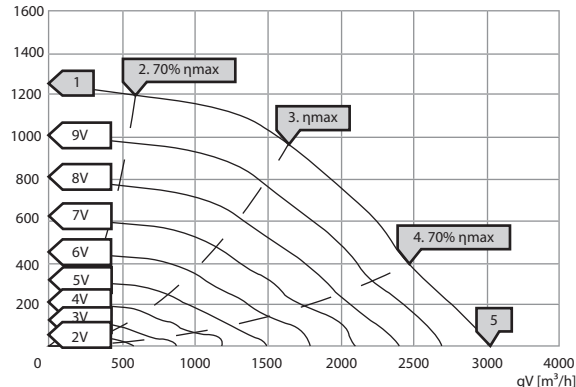
	Débits											
	Q [m³/h]											
	100 Pa	200 Pa	300 Pa	400 Pa	500 Pa	600 Pa	700 Pa	800 Pa	900 Pa	1000 Pa	1100 Pa	1200 Pa
KBF-N 225 EC T30	2275	2139	2031	1951	1871	1780	1672	1542	1380	1181	804	-
KBF-N 250 EC T30	2900	2756	2599	2457	2347	2238	2090	1919	1756	1569	1300	571
KBF-N 280 EC T30	2795	2641	2487	2336	2192	2053	1877	1629	1378	857	-	-
KBF-N 315 EC T30	4474	4309	4089	3821	3580	3398	3230	3060	2904	2742	2509	2072
KBF-N 355 EC T30	5643	5370	5161	4966	4682	4357	4086	3841	3573	3191	2478	-
KBF-N 400 EC T30	6038	5763	5532	5127	4632	4285	3932	3370	1989	-	-	-
KBF-N 450 EC T30	7219	6595	5878	5407	4844	4142	3300	-	-	-	-	-

Courbes de sélection

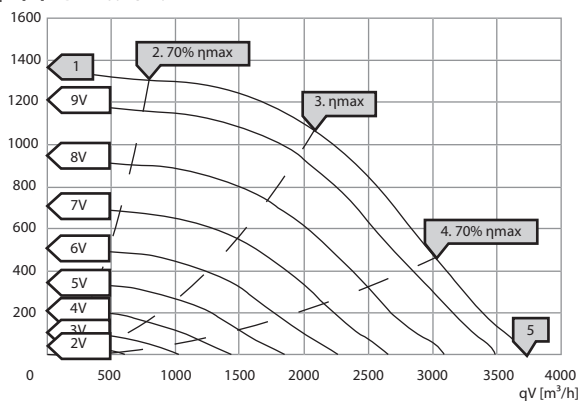
psf [Pa] KBF-N 225 EC T30



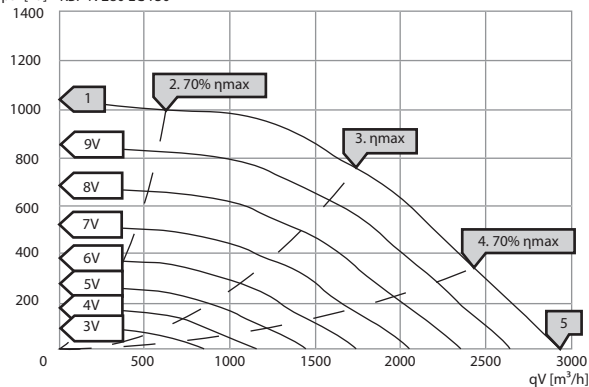
psf [Pa] KBF-N 250 EC T30



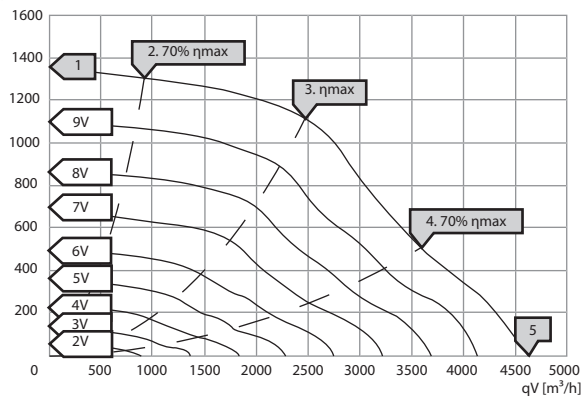
psf [Pa] KBF-N 280 EC T20



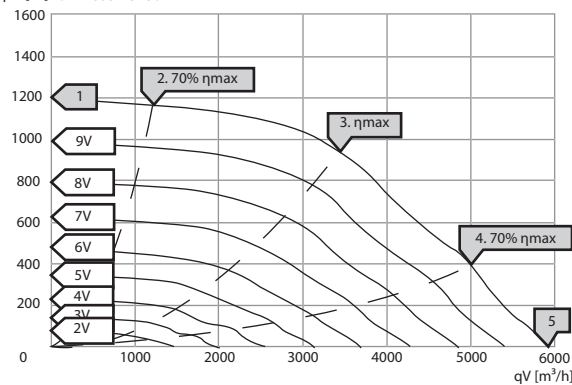
psf [Pa] KBF-N 280 EC T30



psf [Pa] KBF-N 315 EC T30

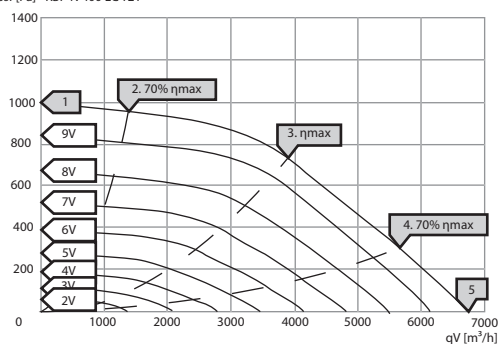


psf [Pa] KBF-N 355 EC T30

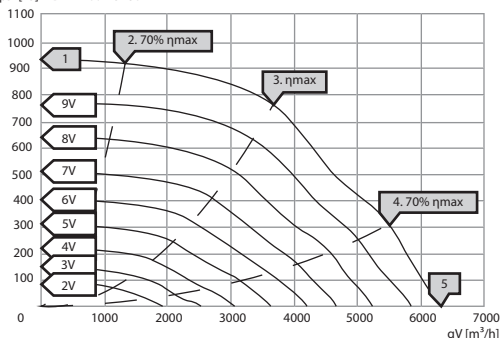


Courbes de sélection

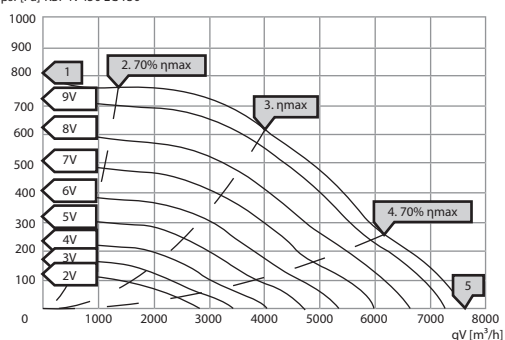
psf [Pa] KBF-N 400 EC T21



psf [Pa] KBF-N 400 EC T30



psf [Pa] KBF-N 450 EC T30

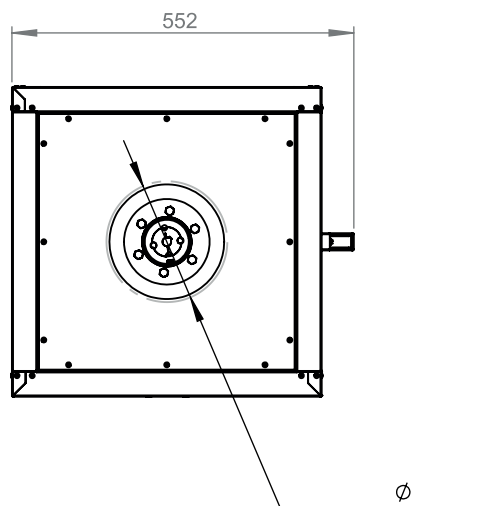
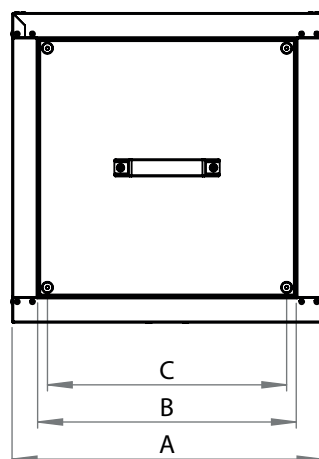


Courbes de sélection

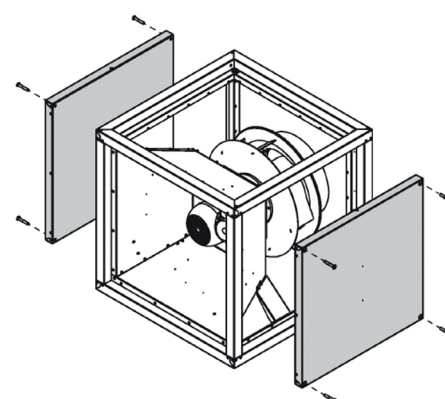
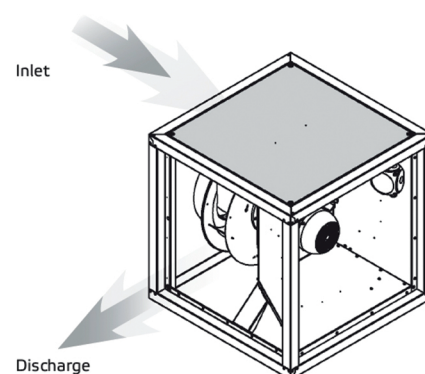
Disponible via www.cairox.be

Données techniques										
	U [V]	P [W]	I [A]	SC _P	η _t [%]	T _m [°C]	T _u [°C]	T _o [°C]	n [rpm]	L _{wa} [dB(A)]
										L _{wa} 5 L _{wa} 6 L _{wa} 2
KBF-N 225 EC T30	1x230V	687	3.2	ESCP010	49.9	120	50	-20	3980	86 92 80
KBF-N 250 EC T30	1x230V	840	3.88	ESCP010	50.9	120	50	-20	3660	88 95 81
KBF-N 280 EC T30	1x230V	765	3.56	ESCP010	46.6	120	50	-20	3000	89 95 81
KBF-N 315 EC T30	1x230V	1408	9.9	ESCP010	43.3	120	50	-20	3100	92 95 81
KBF-N 355 EC T30	1x230V	1500	10.73	ESCP010	57.6	120	50	-20	2550	90 93 75
KBF-N 400 EC T30	1x230V	1248	8.8	ESCP010	58.1	120	50	-20	2000	88 90 74
KBF-N 450 EC T30	1x230V	1238	8.79	ESCP010	54.2	120	50	-20	1640	86 88 72

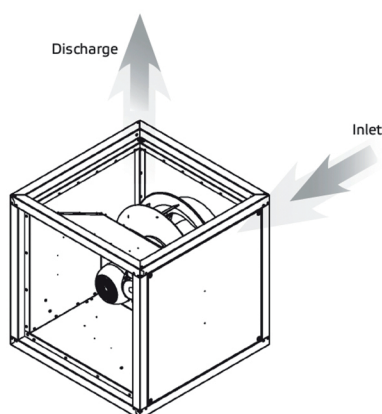
- SC_P = Potentiomètre 0-10V
- η_t = Rendement total maximal
- T_m = Température maximale de l'air
- T_u = Température maximale de l'environnement
- T_o = Température minimale de fonctionnement
- L_{wa} 2 = Puissance sonore environnement
- L_{wa} 5 = Puissance sonore côté aspiration
- L_{wa} 6 = Puissance sonore côté refoulement
- Les puissances sonores sont mesurées suivant DIN 45635 partie 2 & 38



A discharge right (standard)



B discharge top



	Dimensions				
	A [mm]	B [mm]	C [mm]	Ø [mm]	Kg
KBF-N 225 EC T30	500	417	386	min. 195	33
KBF-N 250 EC T30	500	417	386	min. 220	33
KBF-N 280 EC T30	500	417	386	min. 240	33,5
KBF-N 315 EC T30	500	417	386	min. 240	41
KBF-N 355 EC T30	700	617	586	min. 300	63
KBF-N 400 EC T30	700	617	586	min. 300	65
KBF-N 450 EC T30	700	617	586	min. 300	73