



AH+C

- Grille simple déflexion à ailettes horizontales mobiles, fixation par clips à friction

Utilisation

- Soufflage ou reprise dans les installations de ventilation
- Montage mural
- Longueur : Minimum = 100 mm ; Maximum = 2 000 mm
- Hauteur : Minimum = 100 mm ; Maximum = 1 000 mm
- Disponible en multiples de 25 mm
- 15 tailles en standards de 100 à 4 000 m³/h

Accessoires

- Cadre de scellement en acier galvanisé **MF** (non compatible avec plénum de raccordement)
- Registre en acier galvanisé à ailettes opposées **GD**
- Plénum de raccordement en acier galvanisé avec piquage axial **REWV** (insonorisation 5 faces en options)
- Plénum de raccordement en acier galvanisé avec piquage latéral **REW** (insonorisation 2 ou 5 faces en options)

Variantes

- Autres teintes (RAL à préciser)
- Ailettes frontales verticales mobiles **AV+C**
- Fixation par vis apparentes **AH+T**
- Fixation par vis non-apparentes sur batteuses **AH+P**

Composition

- Cadre périphérique en aluminium, encadrement 25 mm
- Renfort central : 1 pour L > 500 mm et 2 pour L > 1 000 mm
- Ailettes frontales horizontales mobiles en aluminium
- Fixation par clips à friction sur plénum ou sur cadre de scellement

Finition

- Finition aluminium anodisé
- Finition RAL 9016

Tableau de sélection rapide en soufflage

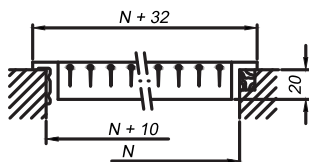
	Longueur	200	300	400	300	500	400	500	400	600	500	600	800	600	800	1000	
	Hauteur	100	100	100	150	100	150	150	200	150	200	200	200	300	300	300	
Q	Ak	0,012	0,019	0,025	0,030	0,031	0,040	0,050	0,055	0,060	0,069	0,083	0,112	0,129	0,173	0,217	
100	Vk	2,4															
	ΔP	6															
	LwA	< 20															
	X 0,5	3,7															
200	Vk	4,8	3,1	2,3													
	ΔP	23	10	6													
	LwA	24	< 20	< 20													
	X 0,5	7,3	5,8	5													
400	Vk	9,6	6,2	4,6	3,9	3,7											
	ΔP	92	38	21	15	13											
	LwA	43	33	26	22	< 20											
	X 0,5	14,5	11,6	10	9,2	8,9											
600	Vk		9,3	6,9	5,8	5,5	4,3	3,4	3,1								
	ΔP		86	47	33	30	18	12	10								
	LwA		44	37	33	32	26	21	< 20								
	X 0,5		17,4	15	13,7	13,3	11,8	10,5	10,1								
800	Vk			9,1	7,7	7,3	5,7	4,5	4,1	3,8	3,3						
	ΔP			83	59	52	32	21	17	14	11						
	LwA			45	41	39	34	28	26	24	21						
	X 0,5			19,9	18,3	17,8	15,7	14	13,4	12,8	11,9						
1000	Vk					9,1	7,1	5,6	5,2	4,7	4,1	3,4	2,6				
	ΔP					82	50	32	27	22	17	12	7				
	LwA					46	40	35	33	30	27	23	< 20				
	X 0,5					22,2	19,7	17,5	16,7	15,9	14,9	13,6	11,7				
1500	Vk							8,4	7,7	7	6,1	5,1	3,8	3,3	2,5		
	ΔP							71	59	49	38	26	15	11	6		
	LwA							46	44	41	38	34	27	24	< 20		
	X 0,5							26,2	25,1	23,9	22,3	20,3	17,6	16,3	14,1		
2000	Vk									9,3	8,2	6,8	5,1	4,4	3,3	2,6	
	ΔP									86	66	46	26	19	11	7	
	LwA									49	46	42	35	32	25	< 20	
	X 0,5									31,8	29,8	27,1	23,4	21,8	18,8	16,8	
3000	Vk												7,6	6,6	4,9	3,9	
	ΔP												57	43	24	15	
	LwA												46	43	36	31	
	X 0,5												35,1	32,6	28,2	25,1	
4000	Vk															6,5	5,2
	ΔP															42	27
	LwA															44	39
	X 0,5															37,5	33,5

Facteur de correction en fonction de l'ouverture du registre			
	100%	50%	25%
F ΔP	x1	x2	x5
F LwA	+ 0 dB(A)	+ 12 dB(A)	+ 24 dB(A)

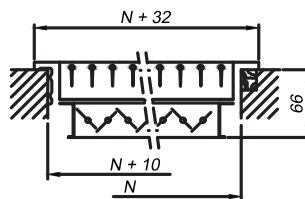
L = Longueur nominale en mm – H = Hauteur nominale en mm – Q = Débit en m³/h – Ak = Surface libre en m²
 Vk = Vitesse effective en m/s – ΔP = Perte de charge en Pa – LwA = Puissance sonore en dB(A) – X 0.5 = Portée en m pour une vitesse effective max. de 0,5 m/s
 Conditions : Hauteur sous plafond de 2,7 m, grille fixée à 0,2 m du plafond, jet isotherme, registre ouvert à 100%.

2/3 FR-FR AH+C - 2023/08/04 O

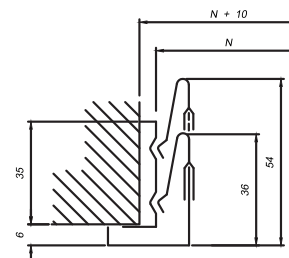
Caractéristiques dimensionnelles



AH



AH + GD



Fixation par clips à friction

Mise en oeuvre

Réaliser dans la paroi la réservation aux dimensions indiquées $(L + 10) \times (H + 10)$ mm :

- Dans le cas d'un montage avec un cadre, emboîter puis plier une à une les barres afin d'obtenir un cadre rectangulaire (dans le cas d'un cadre fourni en kit).

Introduire le cadre dans la réservation et le sceller en poussant vers l'extérieur les pattes prédécoupées ou en le vissant directement dans la paroi.

- Dans le cas d'un montage avec un plénum, déplier les équerres du plénum et le suspendre par des tiges filetées scellées dans le béton ou en utilisant un autre système agréé, ajuster la position du plénum à fleur de paroi. Ce montage doit être effectué avant de refermer la paroi ou le plafond.

Clipser la grille dans le cadre ou le plénum.

Pour le démontage, faire pression avec les deux mains sur la partie supérieure du cadre de la grille pour la déplacer légèrement vers le bas puis tirer vers soi afin de la faire basculer.

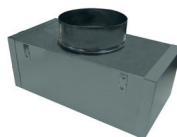
Accessoires



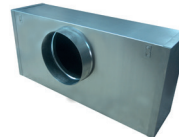
MF
Cadre de scellement



GD
Registre



REWW
Plénum de raccordement
avec piquage axial



REW
Plénum de raccordement
avec piquage latéral