

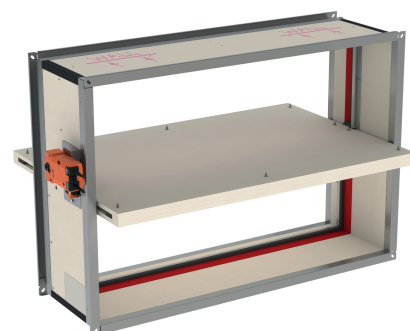
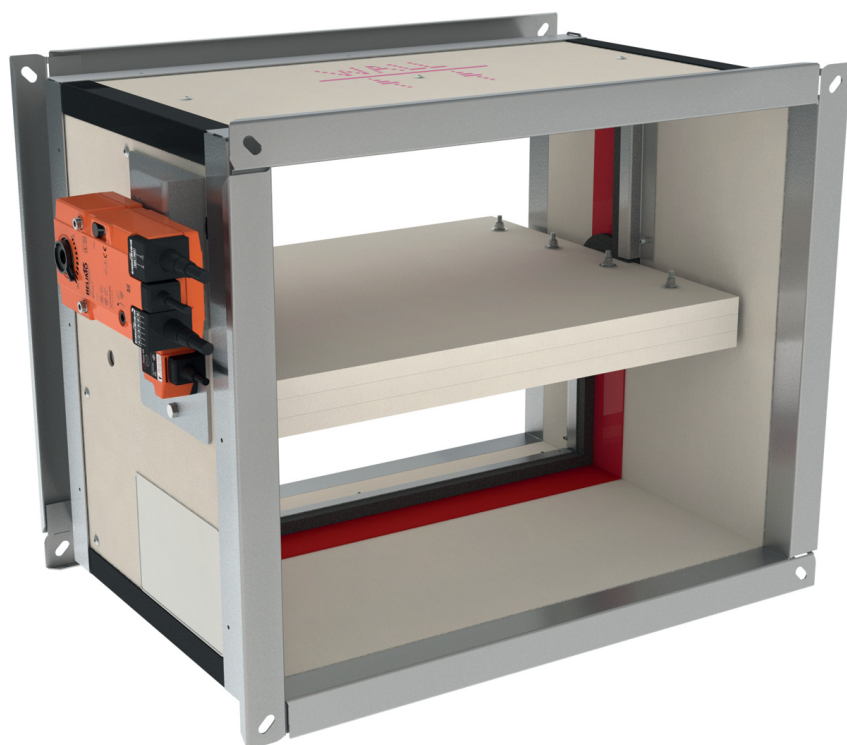


E.01

Clapets coupe-feu

**CU2+BFLT/  
BFNT 24**

- Clapets coupe-feu
- Rectangulaire
- EI120S
- Motorisé
- BELIMO 24V
- LxH: 200x100 – 1500x500



## Clapets coupe-feu rectangulaires motorisés EI120S type CU2+BFLT/BFNT 24

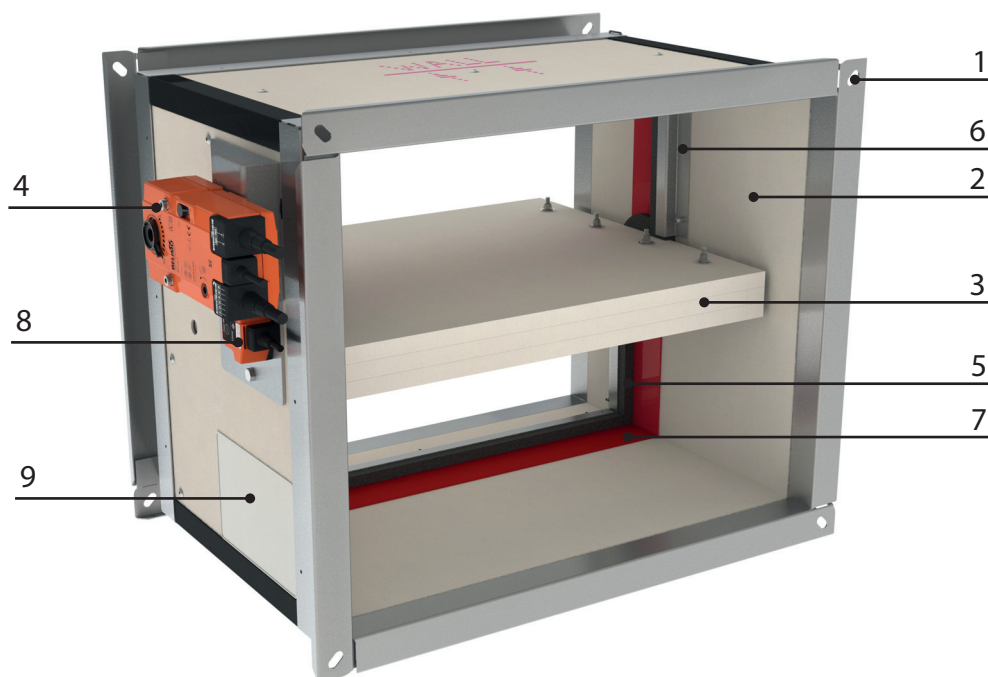
Clapets coupe-feu rectangulaires avec résistance au feu de 2 heures. Lorsque la température à l'intérieur du clapet dépasse les 72 °C, le fusible thermo-électrique se déclenche et le clapet se ferme. Une fois le clapet fermé, le matériau expansif "Palusol" qui entoure la lame coupe-feu gonfle et constitue ainsi un joint ignifuge et hermétique qui empêche le passage de l'air chaud et de la fumée. Le tunnel et la lame sont en PromatectH® résistant au feu. Les clapets coupe-feu **CU2 + BFLT/ BFNT 24** sont équipés d'un mécanisme de fonctionnement automatique avec servomoteur ainsi que d'un indicateur de position de lame. Un interrupteur de début et de fin de course est inclus avec le servomoteur.

### Application

- Compartimentage anti-incendie
- Pour fermer hermétiquement les gaines de ventilation en cas d'incendie
- Pour des températures de l'air allant de -10 °C à la température du maillon fusible
- Pour une atmosphère contenant 0 à 96 % d'humidité relative (HR)
- Plage de 200 à 1500 mm de large et 200 à 800 mm de haut

### Matière

- PromatectH®

**Composition**

**Composition**

- Caisson PromatectH® léger, résistant au feu
  - Lame coupe-feu PromatectH®
  - Joint Palusol autour de la lame
  - Servomoteur BELIMO BLFT24 (petites dimensions) ou BFNT24 (autres formats)
  - Equipé en standard de brides de raccordements de gaines de 30 mm (autres types de brides disponibles sur demande)
- 
- 1. Brides de raccordement
  - 2. Tunnel résistant au feu
  - 3. Lame
  - 4. Mécanisme de commande
  - 5. Etanchéité aux fumées froides
  - 6. Butée d'arrêt de la lame mobile
  - 7. Joint intumescent
  - 8. Fusible thermo-electrique 72°C
  - 9. Identification du produit

**Montage**

- A insérer dans des parois ou planchers coupe-feu et à fixer à l'aide de mortier d'argile réfractaire
- A raccorder à des conduites d'air rectangulaires au moyen de brides de 30 mm

**Accessoires**

- Plâtre résistant au feu **BP**
- Gel de silicone résistant au feu **FP402**
- Mousse PU ignifuge **BAP**

**Texte pour cahier de charge**

- Les clapets coupe-feu seront de type rectangulaire, offriront une résistance au feu de 2 heures et seront certifiés selon les normes NEN6077 / NBN 713-0 0 / EN 1366-2. Ils seront composés d'une bouche d'extraction et d'un tunnel PromatectH® résistant au feu. Le mécanisme de commande sera sous le contrôle d'un servomoteur et sera équipé d'un indicateur de position de lame ainsi que d'un fusible thermo-électrique résistant jusqu'à 72 °C
- type **CU2 + BFLT/BFNT24**

**Exemple de commande**

- **CU2 + BFLT24, 400, 200**

Explication

**CU2** = Clapet coupe-feu circulaire Rf2h

**BFLT24** = Servomoteur 24 V avec fusible thermo-électrique

**400** = Longueur du clapet

**200** = Hauteur du clapet



Sélection rapide																										
L	H	Aeff	v 3				v 4				v 5				v 6				v 7				v 8			
			Qv	veff	Ps	Lw	Qv	veff	Ps	Lw	Qv	veff	Ps	Lw	Qv	veff	Ps	Lw	Qv	veff	Ps	Lw	Qv	veff	Ps	Lw
200	200	0.02	432	6.10	16	20	576	8.20	28	25	720	10.20	44	28	864	12.30	63	31	1008	14.30	85	33	1152	16.40	111	35
200	300	0.036	648	5	9	24	864	6.70	15	28	1080	8.40	24	31	1296	10	34	34	1512	11.70	46	36	1728	13.40	61	38
200	400	0.052	864	4.60	6	26	1152	6.10	10	30	1440	7.60	16	33	1728	9.20	23	36	2016	10.70	32	38	2304	12.20	42	40
200	500	0.069	1080	4.40	4	27	1440	5.80	8	31	1800	7.30	12	34	2160	8.70	18	37	2520	10.20	24	39	2880	11.60	32	41
200	600	0.085	1296	4.20	4	28	1728	5.60	6	32	2160	7	10	36	2592	8.50	14	38	3024	9.90	20	41	3456	11.30	26	42
300	200	0.031	648	5.70	10	23	864	7.60	17	27	1080	9.50	27	30	1296	11.50	39	33	1512	13.40	53	35	1728	15.30	69	37
300	300	0.058	972	4.70	5	26	1296	6.20	9	30	1620	7.80	15	34	1944	9.30	21	36	2268	10.90	29	38	2592	12.50	38	40
300	400	0.084	1296	4.30	4	28	1728	5.70	6	32	2160	7.10	10	36	2592	8.50	15	38	3024	10	20	40	3456	11.40	26	42
300	500	0.111	1620	4.10	3	30	2160	5.40	5	34	2700	6.80	8	37	3240	8.10	11	40	3780	9.50	15	42	4320	10.80	20	44
300	600	0.137	1944	3.90	2	31	2592	5.30	4	35	3240	6.60	6	38	3888	7.90	9	41	4536	9.20	12	43	5184	10.50	16	45
400	200	0.043	864	5.50	7	25	1152	7.40	13	29	1440	9.20	20	32	1728	11.10	28	35	2016	12.90	38	37	2304	14.80	50	39
400	300	0.08	1296	4.50	4	28	1728	6	7	32	2160	7.50	11	35	2592	9	15	38	3024	10.50	21	40	3456	12	27	42
400	400	0.116	1728	4.10	3	30	2304	5.50	5	34	2880	6.90	7	37	3456	8.30	11	40	4032	9.60	14	42	4608	11	19	44
400	500	0.153	2160	3.90	2	31	2880	5.20	4	35	3600	6.60	6	39	4320	7.90	8	41	5040	9.20	11	44	5760	10.50	14	46
400	600	0.189	2592	3.80	2	32	3456	5.10	3	37	4320	6.40	4	40	5184	7.60	6	42	6048	8.90	9	45	6912	10.20	12	47
400	700	0.225	3024	3.70	1	33	4032	5	2	38	5040	6.20	4	41	6048	7.50	5	43	7056	8.70	7	46	8064	9.90	10	48
400	800	0.262	3456	3.70	1	34	4608	4.90	2	38	5760	6.10	3	42	6912	7.30	5	44	8064	8.60	6	46	9216	9.80	8	48
500	200	0.055	1080	5.40	6	26	1440	7.20	10	30	1800	9.10	15	33	2160	10.90	22	36	2520	12.70	30	38	2880	14.50	39	40
500	300	0.102	1620	4.40	3	29	2160	5.90	5	33	2700	7.40	8	37	3240	8.90	12	39	3780	10.30	16	41	4320	11.80	21	43
500	400	0.148	2160	4.10	2	31	2880	5.40	4	35	3600	6.80	6	39	4320	8.10	8	41	5040	9.50	11	43	5760	10.80	15	45
500	500	0.194	2700	3.90	2	33	3600	5.10	3	37	4500	6.40	4	40	5400	7.70	6	43	6300	9	9	45	7200	10.30	11	47
500	600	0.241	3240	3.70	1	34	4320	5	2	38	5400	6.20	4	41	6480	7.50	5	44	7560	8.70	7	46	8640	10	9	48
500	700	0.287	3780	3.70	1	35	5040	4.90	2	39	6300	6.10	3	42	7560	7.30	4	45	8820	8.50	6	47	10080	9.70	8	49
500	800	0.334	4320	3.60	1	35	5760	4.80	2	40	7200	6	3	43	8640	7.20	4	45	10080	8.40	5	48	11520	9.60	7	50
600	200	0.067	1296	5.40	5	27	1728	7.20	8	31	2160	8.90	13	34	2592	10.70	18	37	3024	12.50	25	39	3456	14.30	32	41
600	300	0.124	1944	4.40	2	30	2592	5.80	4	34	3240	7.30	7	38	3888	8.70	10	40	4536	10.20	13	42	5184	11.70	18	44
600	400	0.18	2592	4	2	32	3456	5.30	3	36	4320	6.70	5	40	5184	8	7	42	6048	9.30	9	44	6912	10.70	12	46
600	500	0.236	3240	3.80	1	34	4320	5.10	2	38	5400	6.30	4	41	6480	7.60	5	44	7560	8.90	7	46	8640	10.20	9	48
600	600	0.293	3888	3.70	1	35	5184	4.90	2	39	6480	6.10	3	42	7776	7.40	4	45	9072	8.60	6	47	10368	9.80	7	49
600	700	0.349	4536	3.60	1	36	6048	4.80	2	40	7560	6	2	43	9072	7.20	4	46	10584	8.40	5	48	12096	9.60	6	50
600	800	0.406	5184	3.60	1	36	6912	4.70	1	41	8640	5.90	2	44	10368	7.10	3	47	12096	8.30	4	49	13824	9.50	5	51
600	1000	0.518	6480	3.50	1	38	8640	4.60	1	42	10800	5.80	2	45	12960	6.90	2	48	15120	8.10	3	50	17280	9.30	4	52
700	200	0.079	1512	5.30	4	28	2016	7.10	7	32	2520	8.90	11	35	3024	10.60	15	38	3528	12.40	21	40	4032	14.20	28	42
700	300	0.145	2268	4.30	2	31	3024	5.80	4	35	3780	7.20	6	38	4536	8.70	8	41	5292	10.10	11	43	6048	11.60	15	45
700	400	0.212	3024	4	1	33	4032	5.30	3	37	5040	6.60	4	40	6048	7.90	6	43	7056	9.30	8	45	8064	10.60	10	47
700	500	0.278	3780	3.80	1	34	5040	5	2	39	6300	6.30	3	42	7560	7.50	4	45	8820	8.80	6	47	10080	10.10	8	49
700	600	0.345	4536	3.70	1	36	6048	4.90	2	40	7560	6.10	2	43	9072	7.30	4	46	10584	8.50	5	48	12096	9.70	6	50
700	700	0.411	5292	3.60	1	36	7056	4.80	1	41	8820	6	2	44	10584	7.20	3	47	12348	8.30	4	49	14112	9.50	5	51
700	800	0.477	6048	3.50	1	37	8064	4.70	1	41	10080	5.90	2	45	12096	7	3	47	14112	8.20	3	50	16128	9.40	5	52
800	200	0.091	1728	5.30	3	28	2304	7	6	33	2880	8.80	9	36	3456	10.60	13	39	4032	12.30	18	41	4608	14.10	24	43
800	300	0.167	2592	4.30	2	32	3456	5.70	3	36	4320	7.20	5	39	5184	8.60	7	42	6048	10	10	44	6912	11.50	13	46
800	400	0.244	3456	3.90	1	34	4608	5.30	2	38	5760	6.60	3	41	6912	7.90	5	44	8064	9.20	7	46	9216	10.50	9	48
800	500	0.32	4320	3.70	1	35	5760	5	2	39	7200	6.20	3	43	8640	7.50	4	45	10080	8.70	5	48	11520	10	7	49
800	600	0.397	5184	3.60	1	36	6912	4.80	1	40	8640	6.10	2	44	10368	7.30	3	46	12096	8.50	4	49	13824	9.70	5	51
800	700	0.473	6048	3.60	1	37	8064	4.70	1	41	10080	5.90	2	45	12096	7.10	3	47	14112	8.30	4	50	16128	9.50	5	52
800	800	0.549	6912	3.50	1	38	9216	4.70	1	42	11520	5.80	2	45	13824	7	2	48	16128	8.20	3	50	18432	9.30	4	52
900	200	0.103	1944	5.30	3	29	2592	7	5	33	3240	8.80	8	37	3888	10.50	12	39	4536	12.30	16	42	5184	14	21	43
900	300	0.189	2916	4.30	2	32	3888	5.70	3	37	4860	7.10	4	40	5832	8.60	6	42	6804	10	9	45	7776	11.40	11	47
900	400	0.276	3888	3.90	1	34	5184	5.20	2	39	6480	6.50	3	42	7776	7.80	4	44	9072	9.10	6	47	10368	10.40	8	49
900	500	0.362	4860	3.70	1	36	6480	5	2	40	8100	6.20	2	43	9720	7.50	3	46	11340	8.70	5	48	12960	9.90	6	50
900	600	0.448	5832	3.60	1	37	7776	4.80	1	41	9720	6	2	44	11664	7.20	3	47	13608	8.40	4	49	15552	9.60	5	51
900	700	0.535	6804	3.50	1	38	9072	4.70	1	42	11340	5.90	2	45	13608	7.10	2	48	15876	8.20	3	50	18144	9.40	4	52
900	800	0.621	7776	3.50	0	39	10368	4.60	1	43	12960	5.80	1	46	15552	7	2	49	18144	8.10	3	51	20736	9.30	4	53
900	900	0.708	8748	3.40	0	39	11664	4.60	1	44	14580	5.70	1	47	17496	6.90	2	49	20412	8	2	52	23328	9.20	3	54
900	1000	0.794	9720	3.40	0	40</																				

