

# TH / TV – TOURELLE A REJET HORIZONTAL / VERTICAL

## Montage en toiture

Cette gamme est disponible du diamètre 315 au diamètre 1250, les gammes TH et TV s'adaptent parfaitement à vos installations en toiture. Elles permettent une extraction de volumes importants de fluides non chargés en particule. Les caractéristiques de fabrication de ces produits sont comparables à celles des hélicoïdes de la même classe de fonctionnement. Pour toute température et ou implantation dans une zone avec des conditions climatiques particulières (vent, neige...) merci de nous consulter. Cette solution (TV) est particulièrement adaptée aux contraintes environnementales avec un rejet vers le haut des éventuels COV (Composés Organiques Volatiles) contenus dans les fluides. **Pour une installation optimale, nous préconisons l'option raccordement avec un interrupteur ou boîte à bornes pour ces ventilateurs.**

### Construction standard :

- Ventilateur en acier pré-galvanisé
- Embase de fixation standard. Dimensions et perçages spécifique sur demande
- Chapeau de protection en polyester pour les TH et en acier pré-galvanisé pour les TV

### Option :

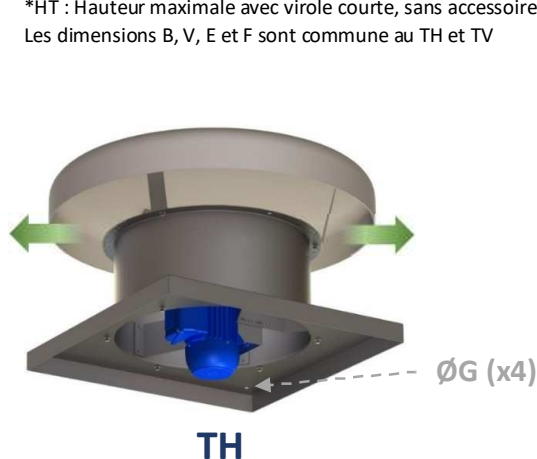
- Aluminium
- Acier galvanisé à chaud ou acier inoxydable 304L / 316L
- Finition peinture époxy extérieure
- Accessoires : clapets au refoulement, silencieux à l'aspiration, déflecteurs...

Ø Nominal mm	B mm	ØC mm	E mm	F mm	ØG mm	K mm	L mm	HT* TH mm	HT* TV mm
315	50	650	500	400	13	800	500	450	820
350	50	650	500	400	13	800	500	450	820
400	50	650	600	500	13	800	600	450	860
450	50	800	600	500	13	800	600	470	860
500	50	800	700	600	13	1000	700	660	1120
560	50	800	700	600	13	1000	700	660	1120
630	50	1200	800	700	13	1100	800	830	1180
710	50	1200	900	800	13	1100	800	830	1180
800	50	1500	1000	900	13	1300	1100	920	1400
900	50	1500	1100	1000	13	1300	1100	880	1230
1000	65	1500	1200	1100	13	1400	1200	1050	1460
1120	65	2000	1370	1270	13	1700	1400	1340	1550
1250	65	2000	1370	1270	13	1700	1400	1320	1590

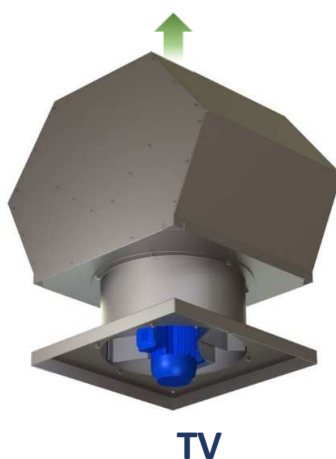
### Notes :

\*HT : Hauteur maximale avec virole courte, sans accessoires.

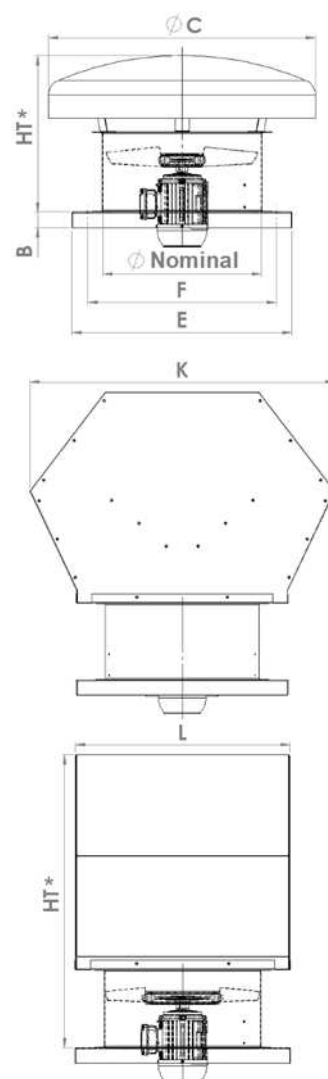
Les dimensions B, V, E et F sont commune au TH et TV



TH



TV



Une étanchéité totale ne peut cependant être garantie en cas de pluie ou événement climatique atypique et l'installation doit être réalisée selon les règles de l'art (point à définir pour toutes les tourelles, notion de pente maximale).