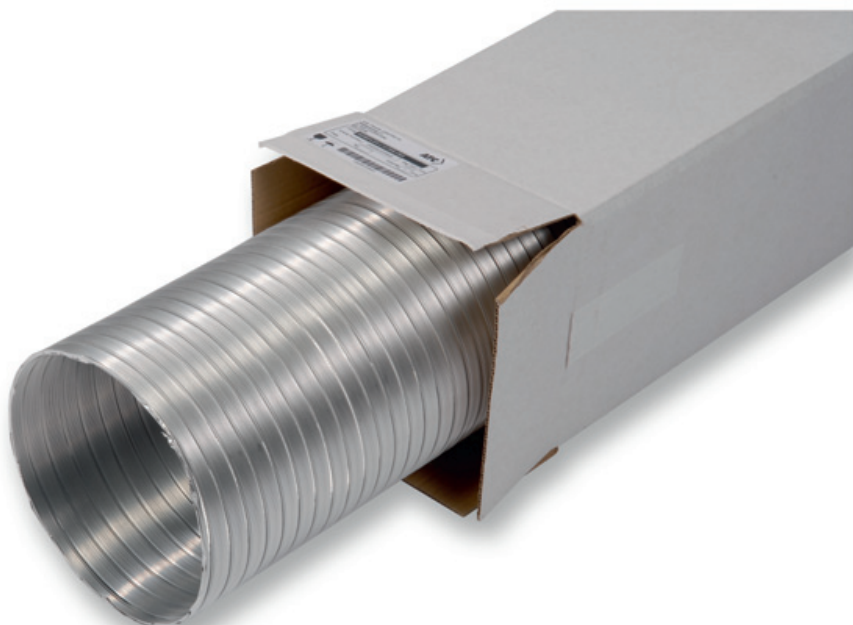


- Non-isolé
- Aluminium
- Standard



Conduits flexibles non isolés type SEMIFLEX

Le **SEMIFLEX** est un conduit semi flexible constitué d'une couche d'alliage d'aluminium. Le conduit **SEMIFLEX** s'installe facilement à l'aide de pièces d'interconnexion circulaires ou ovales.

Application

- Les conduits **SEMIFLEX** s'utilisent dans les systèmes de ventilation, de climatisation et de traitement d'air lorsqu'une résistance élevée aux sollicitations mécaniques est exigée.

Composition

- Ruban d'alliage d'aluminium profilé et enroulé en spirale, épaisseur: 80 μ
- Couleur: aluminium (disponible sur demande en couleur noire)

Spécification

- Plage des températures: de - 10 °C à + 200 °C
- Vitesse de flux d'air (max): 15 m/s
- Pression de fonctionnement (max): + 2000 Pa
- Rayon de courbure: 1 X D
- Diamètres: 82 mm - 315 mm
- Résistance au feu: A1 selon DIN4102KL et EN13180

Emballage

- Chaque longueur standard de 3 m est comprimée dans une boîte individuelle en carton renforcé

Résistance chimique

- Bonne résistance à de nombreux solvants
- Résistance modérée aux acides et bases

Propriétés statiques

- Le **SEMIFLEX** convient aux applications où les décharges d'électricité statique doivent être évitées

Restrictions

- Les conduits **SEMIFLEX** ne conviennent pas au transport d'air contenant de fortes concentrations d'acides ou de bases
- Le **SEMIFLEX** ne peut pas s'utiliser pour l'évacuation de gaz de combustion provenant de feux ouverts et de chaudières au fioul

Accessoires

- Colliers de serrage, type **MCA**
- Ruban en aluminium, type **ALUTAPE 40**

Texte pour cahier des charges

- Les interconnexions entre le système de ventilation et les caissons se feront à l'aide de conduits flexibles en aluminium non allié
- Cairox type **SEMIFLEX**

Exemple de commande

- **Semiflex, 254**

Description :

Semiflex = Type de conduit flexible**254** = Diamètre du conduit flexible**Graphique de perte de pression**